

Kvetináčový kompostér z PET fľaše

Čo budeš potrebovať:

- PET fľašu - 0,5 l alebo fľašu od šampónu
- Permanentnú fixu
- Špicaté nožničky
- Veľký kvetináč
- Zeminu na pestovanie rastlín
- Priesadu paradajky alebo kvetináčový stromček

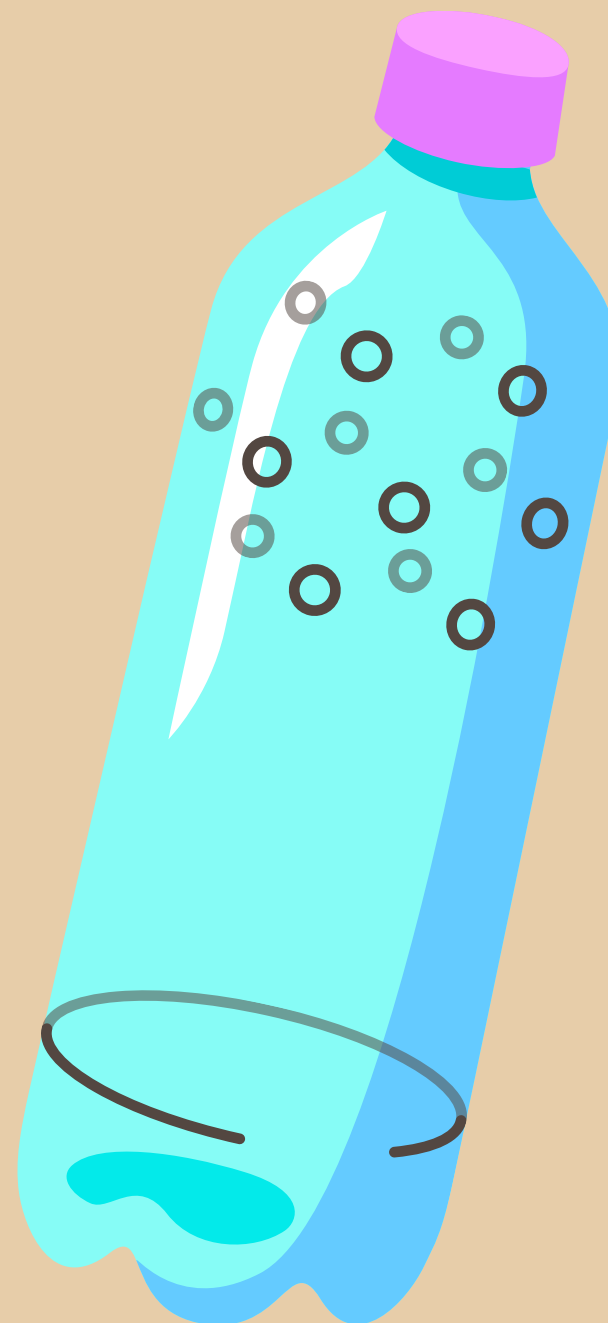
Postup:

1. Fixou nakresli v spodnej časti fľaše čiaru. Vynechaj z kruhu asi 2cm alebo šírku na dva prsty.

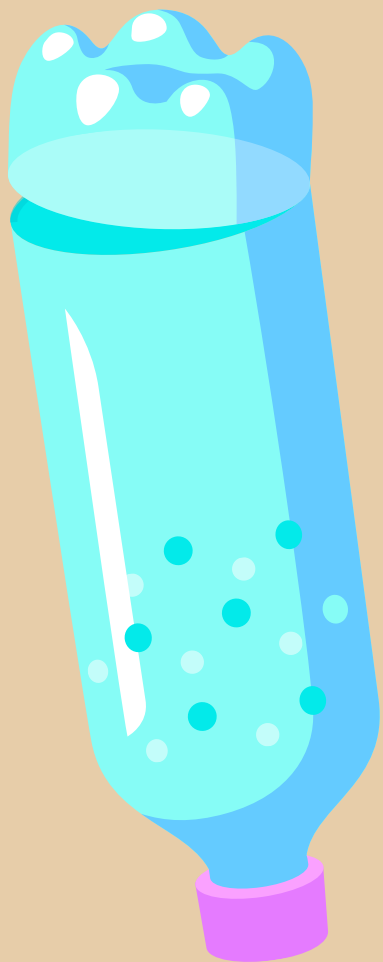
2. V hornej časti fľaše nakresli asi 15 krúžkov.

3. Špicatými nožničkami prestrihni fľašu po nakreslenej čiare. Strihaj opatrne, aby sa dno úplne neoddelilo.

4. Nožničkami vystrihni nakreslené krúžky.



5. Do kvetináča nasyp trochu zeminy. Vlož fľašu otočenú hore dnom a dosyp zeminu asi do polovice kvetináča.



6. Zasad' rastlinku tak, aby jej koreňky boli aspoň tri prsty od fľaše a doplň zeminu. Nenaplň kvetináč úplne po okraj, aby sa zemina nevysýpala. Fľaša by mala zo zeminy trčať tak, aby sa do nej pri otváraní viečka nesypala zemina. Ak je príliš nízko, môžeš ju kývaním potiahnúť vyššie.

7. Hotovo! Teraz môžeš fľašu plniť napríklad odrezkami z ovocia a zeleniny, listami, trávou alebo kúskami papiera. Po doplnení kompostu vždy zaklop viečko z dna fľaše.



Pozor!

Takýto kvetináč s kompostérom sa hodí na balkón, terasu, do skleníka alebo do zimnej záhrady. Kompostovanie je v ňom pomalšie ako vo vermikompostéri s kalifornskými dážďovkami, preto ho neumiestňuj do bytu ani do školskej triedy.



Tip:

Bioodpad vždy natrhaj alebo nakrájaj na čo najmenšie kúsky. Čím sú menšie, tým rýchlejšie sa skompostujú.

Tip:

Do fľaše môžeš primiešať lyžicu kompostu alebo zeminy zo záhrady, či z lesa. Nepoužívaj vermikompost s kalifornskými dážďovkami. Sú také pažravé, že by zjedli aj koreňky rastlinky.

Tip:

Kompostovacia fľaša môžeš vložiť aj do kvetináča, v ktorom sú už vysadené rastlinky. Takýto čerstvý kompost majú rady hlavne paradajky, papriky, baklažán, tekvice, uhorky a fazuľa alebo ovocné stromčeky. Často samé vyklíčia priamo v záhradnom kompostovisku.

Tip:

Rastlinku polievaj cez kompostovaciu fľašu. Živiny sa tak dostanú rovno ku koreňom ako tekuté hnojivo. Pred polievaním kontroluj vlhkosť zeme prstom. Ak je mokrá a kompost je premočený alebo páchne, treba ju polievať menej. Do kompostu vtedy primiešaj kúsky papiera alebo kartónu z vajčiek.

Tip:

Do viacerých kvetináčových kompostérov sa zmestí viac kuchynských odrezkov. Zároveň môžeš dávať do každého z nich odrezky z iného druhu ovocia či zeleniny, alebo do nich primiešavať viac alebo menej papiera, záhradnej zeme alebo kompostu. Sleduj, ktorý odpad sa kompostuje rýchlejšie alebo pomalšie a ako sa ktorej rastlinke darí.

Tip:

Pri kompostovaní sa bude obsah fľaše zmenšovať, takže môžeš postupne pridávať ďalšie odrezky a šupky. Ak sa fľaša naplní a je v nej hotový kompost, opatrne ju vyber a kompost primiešaj do zeme iným rastlinkám. Kompostovaciu fľašu vráť späť do kvetináča a znova naplň.

Tip:

Bioodpad vo fľaši občas premiešaj paličkou alebo lyžicou. Skompostuje sa rýchlejšie.

